



LIEU  
GENICOURT (95)



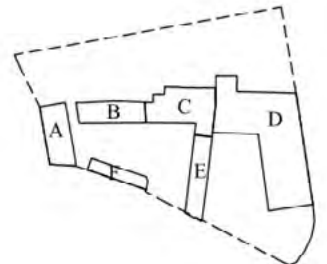
DOMABITAT  
L'ART DU PATRIMOINE IMMOBILIER

# PROGRAMME "LA FERME DES OLIVIERS"



TYPLOGIE DES LOGEMENTS

	Nombre	Surfaces
T1	3	101,30
T2	10	454,60
T2 Duplex	5	250,80
T3 Duplex	9	672,30
T3 Triplex	1	64,50
T4 Duplex	2	175,60
T4 Triplex	1	87,80
<b>TOTAL</b>	<b>31</b>	<b>1 806,90</b>
Jardins		1270,00
Stationnements	71	



# PROGRAMME IMMOBILIER ÉLIGIBLE AU DISPOSITIF D'AIDES D'ÉTAT À LA RÉNOVATION ÉNERGÉTIQUE<sup>(1)</sup>



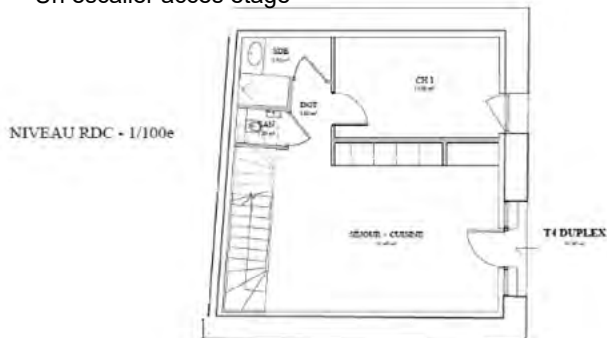
## LOT A01 - BÂTIMENT A - APPARTEMENT T4 DUPLEX

Désignation	
Surface Loi Carrez	91,90 m <sup>2</sup>
Terrain	210 m <sup>2</sup>
Places de parking	2
Prix (net vendeur)	266 510 €
Prix Terrain	23 100 €
Prix (2 places de parking)	16 000 €
Frais de raccordement	7 000 €
Budget Achat Immobilier (2) (Hors frais d'agence)	312 610 €
Budget Travaux (2)	156 230 €
<b>Soit un Achat Immobilier + Travaux pour un budget total de</b>	<b>468 840 €</b>

### ✓ Appartement T4 Duplex Nord-Ouest RDC et R+1

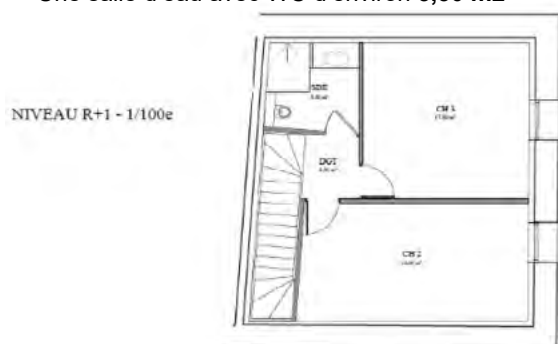
### ✓ RDC

Séjour / Cuisine d'environ **31,40 m<sup>2</sup>**  
 Dégagement d'environ **1,60 m<sup>2</sup>**  
 Une salle d'eau d'environ **3,50 m<sup>2</sup>**  
 Un WC indépendant d'environ **1,20 m<sup>2</sup>**  
 Chambre 1 d'environ **11 m<sup>2</sup>**  
 Un escalier accès étage



### ✓ R+1

Un dégagement d'environ **2,30 m<sup>2</sup>**  
 Chambre 2 d'environ **18 m<sup>2</sup>**  
 Chambre 3 d'environ **17,30 m<sup>2</sup>**  
 Une salle d'eau avec WC d'environ **5,30 m<sup>2</sup>**



(1) Aides accordées sous réserve d'acceptation de votre dossier par les organismes d'Etat agréés en suivant le parcours France Renov'  
 (2) Offre packagée et indivisible : Bien immobilier + Marché de travaux



**Téléchargez  
la plaquette de présentation  
sur [domabitat.com/programmes](http://domabitat.com/programmes)**

## CONTACTEZ-NOUS

Adresse du programme  
**17 RUE DE LA CROIX - 95650 GÉNICOURT**

Téléphone : **+33 (0) 1 34 30 00 66**

E-mail : **[contact@domabitat.com](mailto:contact@domabitat.com)**

**[www.domabitat.com](http://www.domabitat.com)**



# PROGRAMME IMMOBILIER ÉLIGIBLE AU DISPOSITIF D'AIDES D'ÉTAT À LA RÉNOVATION ÉNERGÉTIQUE<sup>(1)</sup>



## LOT A02 - BÂTIMENT A - APPARTEMENT T2 DUPLEX

Désignation	
Surface Loi Carrez	51,10 m <sup>2</sup>
Places de parking	2
Prix (net vendeur)	148 190 €
Prix (2 places de parking)	16 000 €
Frais de raccordement	7 000 €
Budget Achat Immobilier (2) (Hors frais d'agence)	171 190 €
Budget Travaux (2)	86 870 €
<b>Soit un Achat Immobilier + Travaux pour un budget total de</b>	<b>258 060 €</b>

(1) Aides accordées sous réserve d'acceptation de votre dossier par les organismes d'Etat agréés en suivant le parcours France Renov'

(2) Offre packagée et indivisible : Bien immobilier + Marché de travaux

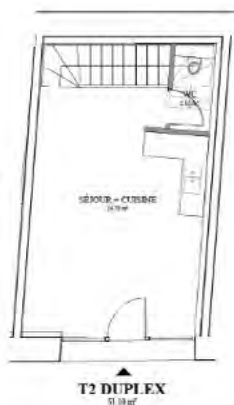
### ✓ Appartement T2 Duplex

Nord-Est RDC et R+1

### ✓ RDC

Séjour / Cuisine d'environ **24,70 m<sup>2</sup>**  
Un WC indépendant d'environ **2,10 m<sup>2</sup>**  
Un escalier accès étage

NIVEAU RDC - 1/100e

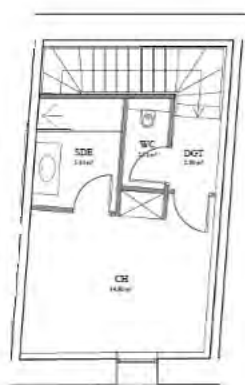


T2 DUPLEX  
51,10 m<sup>2</sup>

### ✓ R+1

Un dégagement d'environ **2,30 m<sup>2</sup>**  
Chambre d'environ **14,80 m<sup>2</sup>**  
Une salle d'eau d'environ **5,10 m<sup>2</sup>**  
Un WC indépendant d'environ **2,10 m<sup>2</sup>**

NIVEAU R+1 - 1/100e



**Téléchargez**  
la plaquette de présentation  
sur [domabitat.com/programmes](http://domabitat.com/programmes)

## CONTACTEZ-NOUS

Adresse du programme  
**17 RUE DE LA CROIX - 95650 GÉNICOURT**

Téléphone : **+33 (0) 1 34 30 00 66**

E-mail : [contact@domabitat.com](mailto:contact@domabitat.com)

[www.domabitat.com](http://www.domabitat.com)



# PROGRAMME IMMOBILIER ÉLIGIBLE AU DISPOSITIF D'AIDES D'ÉTAT À LA RÉNOVATION ÉNERGÉTIQUE<sup>(1)</sup>



## LOT A03 - BÂTIMENT A - APPARTEMENT T4 DUPLEX

Désignation	
Surface Loi Carrez	83,70 m <sup>2</sup>
Places de parking (1 PMR et 1 standard)	2
Prix (net vendeur)	242 730 €
Prix (2 places de parking)	16 000 €
Frais de raccordement	7 000 €
Budget Achat Immobilier <sup>(2)</sup> (Hors frais d'agence)	265 730 €
Budget Travaux <sup>(2)</sup>	142 290 €
<b>Soit un Achat Immobilier + Travaux pour un budget total de</b>	<b>408 020€</b>

(1) Aides accordées sous réserve d'acceptation de votre dossier par les organismes d'Etat agréés en suivant le parcours France Renov'

(2) Offre packagée et indivisible : Bien immobilier + Marché de travaux

### ✓ Appartement T4 Duplex PMR

Nord-Est et Sud-Ouest / RDC et R+1

### ✓ RDC

Séjour / Cuisine d'environ **26,00 m<sup>2</sup>**

Une salle d'eau et WC **6,00 m<sup>2</sup>**

Chambre 1 d'environ **12,30 m<sup>2</sup>**

Un escalier accès étage

NIVEAU RDC - 1/100e



### ✓ R+1

Un dégagement d'environ **8,00 m<sup>2</sup>**

Chambre 2 d'environ **11,00 m<sup>2</sup>**

Chambre 3 d'environ **14,00 m<sup>2</sup>**

Une salle d'eau avec WC d'environ **6,40 m<sup>2</sup>**

NIVEAU R+1 - 1/100e



**Téléchargez**  
la plaquette de présentation  
sur [domabitat.com/programmes](https://domabitat.com/programmes)

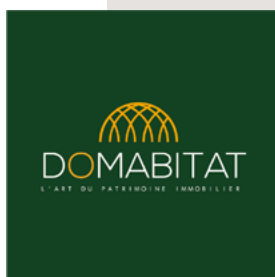
## CONTACTEZ-NOUS

Adresse du programme  
**17 RUE DE LA CROIX - 95650 GÉNICOURT**

Téléphone : **+33 (0) 1 34 30 00 66**

E-mail : [contact@domabitat.com](mailto:contact@domabitat.com)

[www.domabitat.com](https://www.domabitat.com)



# PROGRAMME IMMOBILIER ÉLIGIBLE AU DISPOSITIF D'AIDES D'ÉTAT À LA RÉNOVATION ÉNERGÉTIQUE<sup>(1)</sup>



## LOT B01 - BÂTIMENT B - APPARTEMENT T2 DUPLEX

Désignation	
Surface Loi Carrez	62,30 m <sup>2</sup>
Terrain	56 m <sup>2</sup>
Places de parking	2
Prix (net vendeur)	180 670 €
Prix Terrain	6 160 €
Prix (2 places de parking)	16 000 €
Frais de raccordement	7 000 €
Budget Achat Immobilier <sup>(2)</sup> (Hors frais d'agence)	209 830 €
Budget Travaux <sup>(2)</sup>	105 910 €
<b>Soit un Achat Immobilier + Travaux pour un budget total de</b>	<b>315 740 €</b>

(1) Aides accordées sous réserve d'acceptation de votre dossier par les organismes d'Etat agréés en suivant le parcours France Renov'

(2) Offre packagée et indivisible : Bien immobilier + Marché de travaux

### ✓ Appartement T2 Duplex

Avant Sud-Est / Arrière Nord-Ouest / RDC et R+C

### ✓ RDC

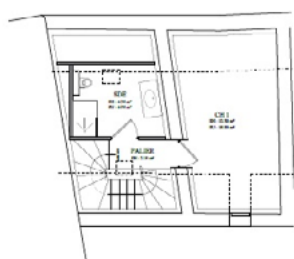
Séjour / Cuisine d'environ **38,80 m<sup>2</sup>**  
Un WC indépendant d'environ **1,80 m<sup>2</sup>**  
Un escalier accès étage



NIVEAU RDC - 1/100e

### ✓ R+C

Un palier d'environ **2,10 m<sup>2</sup>**  
Chambre 1 d'environ **12,30 m<sup>2</sup>**  
Une salle d'eau avec WC d'environ **6,30 m<sup>2</sup>**



NIVEAU R+C - 1/100e



Téléchargez  
la plaquette de présentation  
sur [domabitat.com/programmes](http://domabitat.com/programmes)

## CONTACTEZ-NOUS

Adresse du programme  
**17 RUE DE LA CROIX - 95650 GÉNICOURT**

Téléphone : **+33 (0) 1 34 30 00 66**

E-mail : [contact@domabitat.com](mailto:contact@domabitat.com)

[www.domabitat.com](http://www.domabitat.com)

**DOMABITAT**  
L'ART DU PATRIMOINE IMMOBILIER



# PROGRAMME IMMOBILIER ÉLIGIBLE AU DISPOSITIF D'AIDES D'ÉTAT À LA RÉNOVATION ÉNERGÉTIQUE<sup>(1)</sup>



## LOT B02 - BÂTIMENT B - APPARTEMENT T3 DUPLEX

Désignation	
Surface Loi Carrez	69,20 m <sup>2</sup>
Terrain	65 m <sup>2</sup>
Places de parking	2
Prix (net vendeur)	200 680 €
Prix Terrain	7 150 €
Prix (2 places de parking)	16 000 €
Frais de raccordement	7 000 €
Budget Achat Immobilier <sup>(2)</sup> (Hors frais d'agence)	230 830 €
Budget Travaux <sup>(2)</sup>	117 640 €
<b>Soit un Achat Immobilier + Travaux pour un budget total de</b>	<b>348 470 €</b>

(1) Aides accordées sous réserve d'acceptation de votre dossier par les organismes d'Etat agréés en suivant le parcours France Renov'

(2) Offre packagée et indivisible : Bien immobilier + Marché de travaux

### ✓ Appartement T3 Duplex

Avant Sud-Est / Arrière Nord-Ouest / RDC et R+C

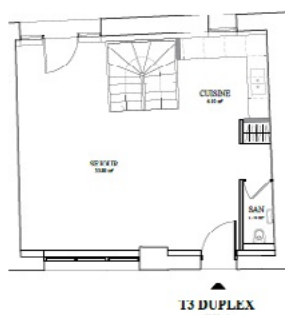
### ✓ RDC

Séjour d'environ **33,80 m<sup>2</sup>**

Cuisine d'environ **6,10 m<sup>2</sup>**

Un WC indépendant d'environ **1,70 m<sup>2</sup>**

Un escalier accès étage



NIVEAU RDC - 1/100e

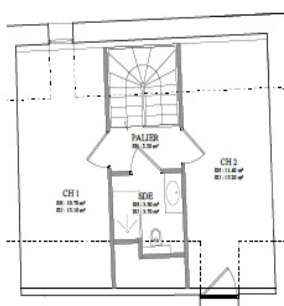
### ✓ R+C

Un palier d'environ **2,20 m<sup>2</sup>**

Chambre 1 d'environ **10,70 m<sup>2</sup>**

Chambre 2 d'environ **11,40 m<sup>2</sup>**

Une salle d'eau avec WC d'environ **3,30 m<sup>2</sup>**



NIVEAU R+C - 1/100e



Téléchargez  
la plaquette de présentation  
sur [domabitat.com/programmes](http://domabitat.com/programmes)

## CONTACTEZ-NOUS

Adresse du programme  
**17 RUE DE LA CROIX - 95650 GÉNICOURT**

Téléphone : **+33 (0) 1 34 30 00 66**

E-mail : [contact@domabitat.com](mailto:contact@domabitat.com)

[www.domabitat.com](http://www.domabitat.com)



# PROGRAMME IMMOBILIER ÉLIGIBLE AU DISPOSITIF D'AIDES D'ÉTAT À LA RÉNOVATION ÉNERGÉTIQUE<sup>(1)</sup>



## LOT B03 - BÂTIMENT B - APPARTEMENT T3 DUPLEX

Désignation	
Surface Loi Carrez	88,80 m <sup>2</sup>
Terrain	109 m <sup>2</sup>
Places de parking	2
Prix (net vendeur)	257 520 €
Prix Terrain	11 990 €
Prix (2 places de parking)	16 000 €
Frais de raccordement	7 000 €
Budget Achat Immobilier <sup>(2)</sup> (Hors frais d'agence)	292 510 €
Budget Travaux <sup>(2)</sup>	150 960 €
<b>Soit un Achat Immobilier + Travaux pour un budget total de</b>	<b>443 470 €</b>

(1) Aides accordées sous réserve d'acceptation de votre dossier par les organismes d'Etat agréés en suivant le parcours France Renov'

(2) Offre packagée et indivisible : Bien immobilier + Marché de travaux

### ✓ Appartement T3 Duplex

Avant Sud-Est / Arrière Nord-Ouest / RDC et R+C

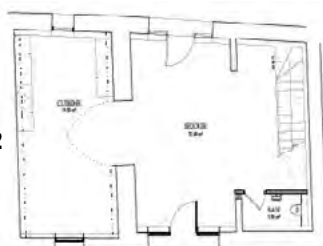
### ✓ RDC

Séjour d'environ **32,40 m<sup>2</sup>**

Cuisine d'environ **19,30 m<sup>2</sup>**

Un WC indépendant d'environ **2,30 m<sup>2</sup>**

Un escalier accès étage



T3 DUPLEX  
NIVEAU RDC - 1/100e

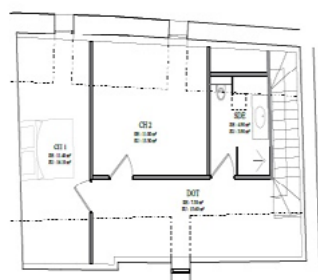
### ✓ R+C

Un dégagement d'environ **7,50 m<sup>2</sup>**

Chambre 1 d'environ **11,40 m<sup>2</sup>**

Chambre 2 d'environ **11,00 m<sup>2</sup>**

Une salle d'eau avec WC d'environ **4,90 m<sup>2</sup>**



NIVEAU R+C - 1/100e



Téléchargez  
la plaquette de présentation  
sur [domabitat.com/programmes](http://domabitat.com/programmes)

## CONTACTEZ-NOUS

Adresse du programme  
**17 RUE DE LA CROIX - 95650 GÉNICOURT**

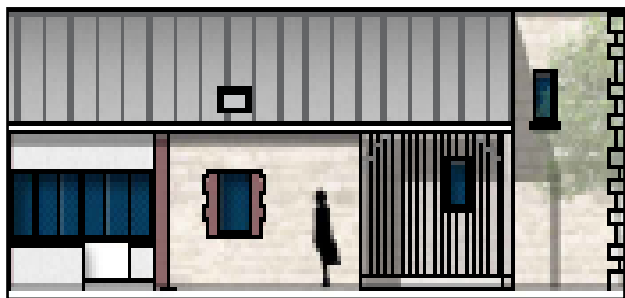
Téléphone : **+33 (0) 1 34 30 00 66**

E-mail : [contact@domabitat.com](mailto:contact@domabitat.com)

[www.domabitat.com](http://www.domabitat.com)



# PROGRAMME IMMOBILIER ÉLIGIBLE AU DISPOSITIF D'AIDES D'ÉTAT À LA RÉNOVATION ÉNERGÉTIQUE<sup>(1)</sup>



## LOT C01 - BÂTIMENT C - APPARTEMENT T2 DUPLEX

Désignation	
Surface Loi Carrez	54,50 m <sup>2</sup>
Terrain	117 m <sup>2</sup>
Places de parking	2
Prix (net vendeur)	158 050 €
Prix Terrain	12 870 €
Prix (2 places de parking)	16 000 €
Frais de raccordement	7 000 €
Budget Achat Immobilier <sup>(2)</sup> (Hors frais d'agence)	193 920 €
Budget Travaux <sup>(2)</sup>	92 650 €
<b>Soit un Achat Immobilier + Travaux pour un budget total de</b>	<b>286 570 €</b>

### ✓ Appartement T2 Duplex

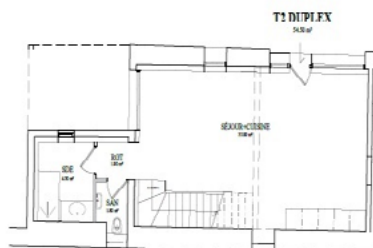
Nord-Ouest / RDC et R+1

### ✓ RDC

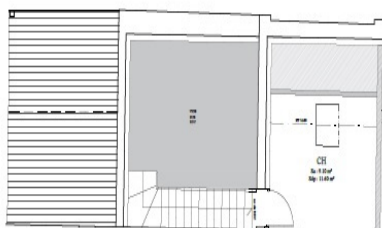
Séjour / Cuisine d'environ **35,80 m<sup>2</sup>**  
Un dégagement d'environ **1,80 m<sup>2</sup>**  
Un WC indépendant d'environ **1,80 m<sup>2</sup>**  
Une salle d'eau d'environ **4,50 m<sup>2</sup>**  
Un escalier accès étage

### ✓ R+1

Chambre 1 d'environ **9,10 m<sup>2</sup>**



NIVEAU RDC - 1/100e



NIVEAU R+1 - 1/100e

(1) Aides accordées sous réserve d'acceptation de votre dossier par les organismes d'Etat agréés en suivant le parcours France Renov'  
(2) Offre packagée et indivisible : Bien immobilier + Marché de travaux



**Téléchargez**  
la plaquette de présentation  
sur [domabitat.com/programmes](https://domabitat.com/programmes)

## CONTACTEZ-NOUS

Adresse du programme  
**17 RUE DE LA CROIX - 95650 GÉNICOURT**

Téléphone : **+33 (0) 1 34 30 00 66**

E-mail : [contact@domabitat.com](mailto:contact@domabitat.com)

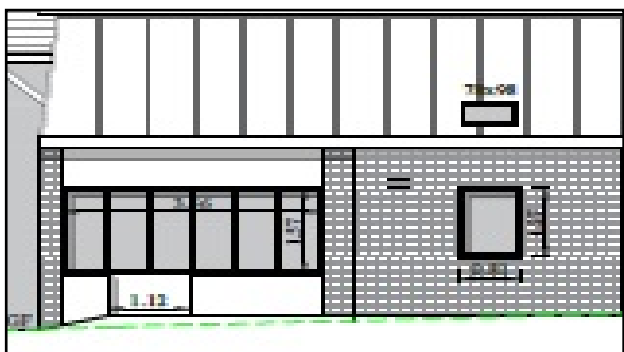
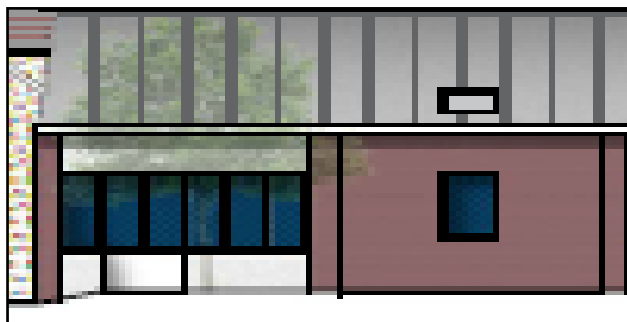
[www.domabitat.com](https://www.domabitat.com)

**DOMABITAT**  
L'ART DU PATRIMOINE IMMOBILIER





# PROGRAMME IMMOBILIER ÉLIGIBLE AU DISPOSITIF D'AIDES D'ÉTAT À LA RÉNOVATION ÉNERGÉTIQUE<sup>(1)</sup>



## LOT C02 - BÂTIMENT C - APPARTEMENT T2 DUPLEX

Désignation	
Surface Loi Carrez	43,80 m <sup>2</sup>
Terrain	83 m <sup>2</sup>
Places de parking	2
Prix (net vendeur)	127 020 €
Prix Terrain	9 130 €
Prix (2 places de parking)	16 000 €
Frais de raccordement	7 000 €
Budget Achat Immobilier <sup>(2)</sup> (Hors frais d'agence)	159 150 €
Budget Travaux <sup>(2)</sup>	74 460 €
<b>Soit un Achat Immobilier + Travaux pour un budget total de</b>	<b>233 610 €</b>

### ✓ Appartement T2 Duplex

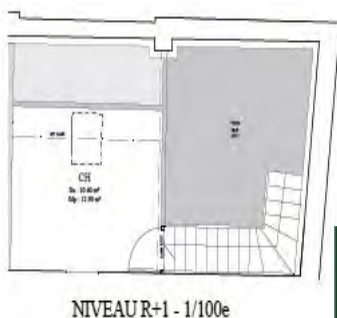
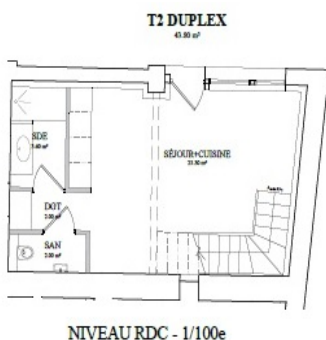
Nord-Ouest / RDC et R+1

### ✓ RDC

Séjour / Cuisine d'environ **25,30 m<sup>2</sup>**  
Un dégagement d'environ **2,00 m<sup>2</sup>**  
Un WC indépendant d'environ **2,00 m<sup>2</sup>**  
Une salle d'eau d'environ **3,60 m<sup>2</sup>**  
Un escalier accès étage

### ✓ R+1

Chambre 1 d'environ **10,60 m<sup>2</sup>**



(1) Aides accordées sous réserve d'acceptation de votre dossier par les organismes d'Etat agréés en suivant le parcours France Renov'  
(2) Offre packagée et indivisible : Bien immobilier + Marché de travaux



**Téléchargez**  
la plaquette de présentation  
sur [domabitat.com/programmes](https://domabitat.com/programmes)

## CONTACTEZ-NOUS

Adresse du programme  
**17 RUE DE LA CROIX - 95650 GÉNICOURT**

Téléphone : **+33 (0) 1 34 30 00 66**

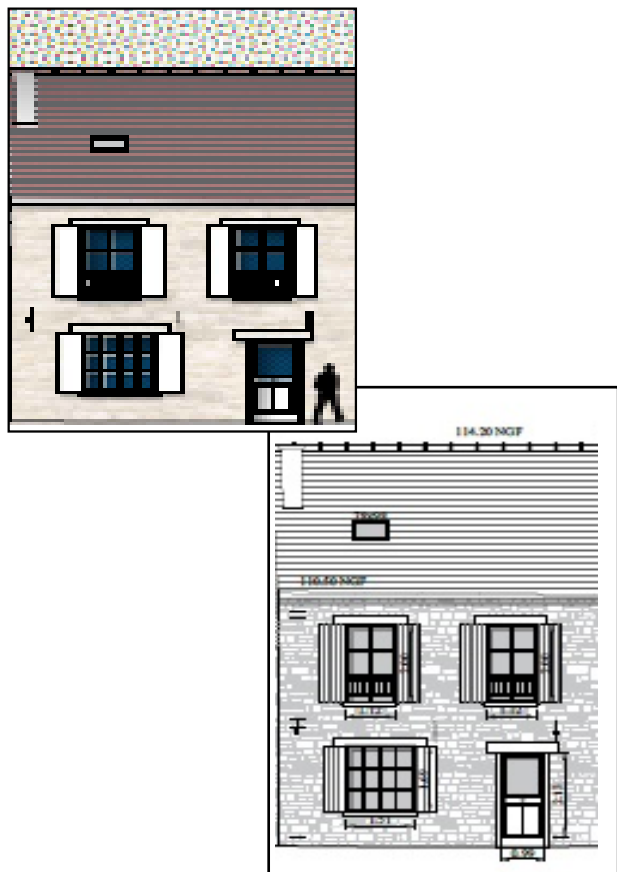
E-mail : [contact@domabitat.com](mailto:contact@domabitat.com)

[www.domabitat.com](https://www.domabitat.com)

**DOMABITAT**  
L'ART DU PATRIMOINE IMMOBILIER



# PROGRAMME IMMOBILIER ÉLIGIBLE AU DISPOSITIF D'AIDES D'ÉTAT À LA RÉNOVATION ÉNERGÉTIQUE<sup>(1)</sup>



## LOT C03 - BÂTIMENT C - APPARTEMENT T4 TRIPLEX

Désignation	
Surface Loi Carrez	87,80 m <sup>2</sup>
Places de parking	2
Prix (net vendeur)	254 620 €
Prix (2 places de parking)	16 000 €
Frais de raccordement	7 000 €
Budget Achat Immobilier <sup>(2)</sup> (Hors frais d'agence)	277 620 €
Budget Travaux <sup>(2)</sup>	149 260 €
<b>Soit un Achat Immobilier + Travaux pour un budget total de</b>	<b>426 880 €</b>

(1) Aides accordées sous réserve d'acceptation de votre dossier par les organismes d'Etat agréés en suivant le parcours France Renov'

(2) Offre packagée et indivisible : Bien immobilier + Marché de travaux

### ✓ Appartement T4 Triplex

Sud-Est / RDC et R+1 et R+1+C

### ✓ RDC

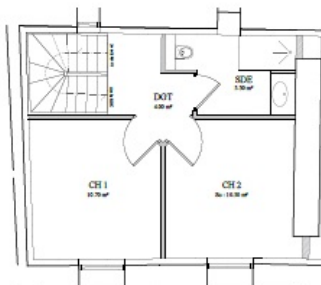
Séjour / Cuisine d'environ **34,40 m<sup>2</sup>**  
Un WC indépendant d'environ **1,60 m<sup>2</sup>**  
Un escalier accès étage



NIVEAU RDC - 1/100e

### ✓ R+1

Un dégagement d'environ **4,00 m<sup>2</sup>**  
Chambre 1 d'environ **10,70 m<sup>2</sup>**  
Chambre 2 d'environ **10,50 m<sup>2</sup>**  
Une salle d'eau avec WC d'env **5,30 m<sup>2</sup>**  
Un escalier accès R+1+C



NIVEAU R+1 - 1/100e

### ✓ R+1+C

Chambre 3 d'environ **17,30 m<sup>2</sup>**  
Une salle d'eau d'environ **4,00 m<sup>2</sup>**



NIVEAU R+1+C - 1/100e



Téléchargez  
la plaquette de présentation  
sur [domabitat.com/programmes](http://domabitat.com/programmes)

## CONTACTEZ-NOUS

Adresse du programme  
**17 RUE DE LA CROIX - 95650 GÉNICOURT**

Téléphone : **+33 (0) 1 34 30 00 66**

E-mail : [contact@domabitat.com](mailto:contact@domabitat.com)



[www.domabitat.com](http://www.domabitat.com)



# PROGRAMME IMMOBILIER ÉLIGIBLE AU DISPOSITIF D'AIDES D'ÉTAT À LA RÉNOVATION ÉNERGÉTIQUE<sup>(1)</sup>



## LOT C04 - BÂTIMENT C - APPARTEMENT T3 TRIPLEX

Désignation	
Surface Loi Carrez	64,50 m <sup>2</sup>
Places de parking	2
Prix (net vendeur)	187 050 €
Prix (2 places de parking)	16 000 €
Frais de raccordement	7 000 €
Budget Achat Immobilier <sup>(2)</sup> (Hors frais d'agence)	210 050 €
Budget Travaux <sup>(2)</sup>	109 650 €
<b>Soit un Achat Immobilier + Travaux pour un budget total de</b>	<b>319 700 €</b>

(1) Aides accordées sous réserve d'acceptation de votre dossier par les organismes d'Etat agréés en suivant le parcours France Renov'

(2) Offre packagée et indivisible : Bien immobilier + Marché de travaux

### ✓ Appartement T3 Triplex

Sud-Est / RDC et R+1 et R+1+C

### ✓ RDC

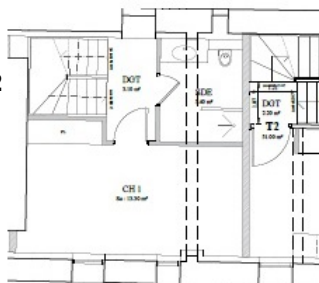
Séjour / Cuisine d'environ **26,30 m<sup>2</sup>**  
Un dégagement d'environ **2,00 m<sup>2</sup>**  
Un WC indépendant d'environ **1,30 m<sup>2</sup>**  
Un escalier accès étage



NIVEAU RDC - 1/100e

### ✓ R+1

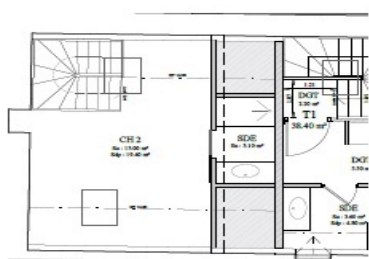
Un dégagement d'environ **3,10 m<sup>2</sup>**  
Chambre 1 d'environ **13,30 m<sup>2</sup>**  
Une salle d'eau avec WC d'env **5,40 m<sup>2</sup>**  
Un escalier accès R+1+C



NIVEAU R+1 - 1/100e

### ✓ R+1+C

Chambre 2 d'environ **13,00 m<sup>2</sup>**  
Une salle d'eau d'environ **3,10 m<sup>2</sup>**



NIVEAU R+1+C - 1/100e



Téléchargez  
la plaquette de présentation  
sur [domabitat.com/programmes](http://domabitat.com/programmes)

## CONTACTEZ-NOUS

Adresse du programme  
**17 RUE DE LA CROIX - 95650 GÉNICOURT**

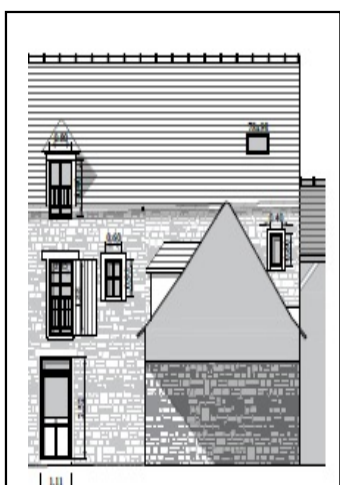
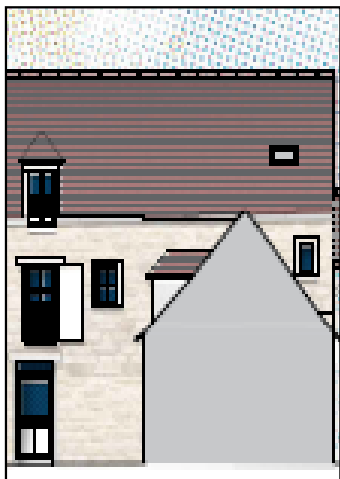
Téléphone : **+33 (0) 1 34 30 00 66**

E-mail : [contact@domabitat.com](mailto:contact@domabitat.com)

[www.domabitat.com](http://www.domabitat.com)



# PROGRAMME IMMOBILIER ÉLIGIBLE AU DISPOSITIF D'AIDES D'ÉTAT À LA RÉNOVATION ÉNERGÉTIQUE<sup>(1)</sup>



## LOT C05 - BÂTIMENT C - APPARTEMENT T2

Désignation	
Surface Loi Carrez	51,30 m <sup>2</sup>
Places de parking	2
Prix (net vendeur)	148 770 €
Prix (2 places de parking)	16 000 €
Frais de raccordement	7 000 €
Budget Achat Immobilier <sup>(2)</sup> (Hors frais d'agence)	171 770 €
Budget Travaux <sup>(2)</sup>	87 210 €
<b>Soit un Achat Immobilier + Travaux pour un budget total de</b>	<b>258 980 €</b>

(1) Aides accordées sous réserve d'acceptation de votre dossier par les organismes d'Etat agréés en suivant le parcours France Renov'

(2) Offre packagée et indivisible : Bien immobilier + Marché de travaux



### Appartement T2

Nord-Est et Sud-Est / RDC

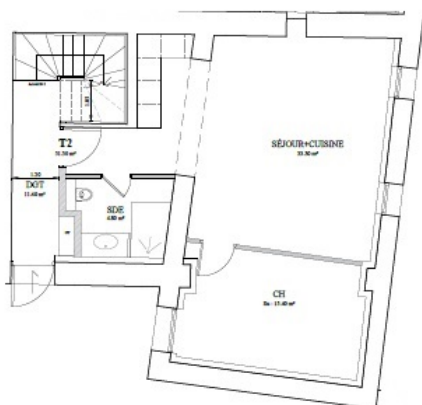


### RDC

Séjour / Cuisine d'environ **33,30 m<sup>2</sup>**

Chambre d'environ **15,40 m<sup>2</sup>**

Une salle d'eau avec WC d'environ **4,80 m<sup>2</sup>**



NIVEAU RDC - 1/100e



**Téléchargez**  
la plaquette de présentation  
sur [domabitat.com/programmes](http://domabitat.com/programmes)

## CONTACTEZ-NOUS

Adresse du programme  
**17 RUE DE LA CROIX - 95650 GÉNICOURT**

Téléphone : **+33 (0) 1 34 30 00 66**

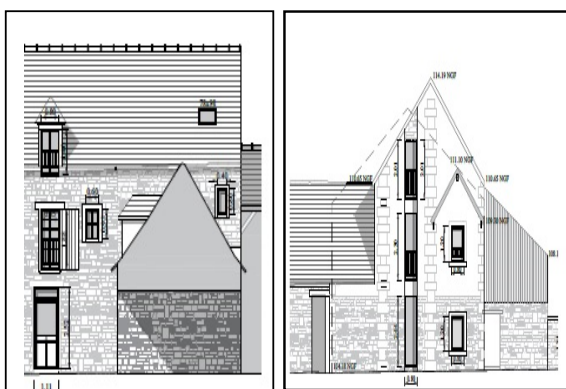
E-mail : [contact@domabitat.com](mailto:contact@domabitat.com)

[www.domabitat.com](http://www.domabitat.com)

**DOMABITAT**  
L'ART DU PATRIMOINE IMMOBILIER



# PROGRAMME IMMOBILIER ÉLIGIBLE AU DISPOSITIF D'AIDES D'ÉTAT À LA RÉNOVATION ÉNERGÉTIQUE<sup>(1)</sup>



## LOT C106 - BÂTIMENT C - APPARTEMENT T2

Désignation	
Surface Loi Carrez	51,00 m <sup>2</sup>
Places de parking	2
Prix (net vendeur)	147 900 €
Prix (2 places de parking)	16 000 €
Frais de raccordement	7 000 €
Budget Achat Immobilier <sup>(2)</sup> (Hors frais d'agence)	170 900 €
Budget Travaux <sup>(2)</sup>	86 700 €
<b>Soit un Achat Immobilier + Travaux pour un budget total de</b>	<b>257 600 €</b>

(1) Aides accordées sous réserve d'acceptation de votre dossier par les organismes d'Etat agréés en suivant le parcours France Renov'

(2) Offre packagée et indivisible : Bien immobilier + Marché de travaux



### Appartement T2

Nord-Est et Sud-Est / 1er étage

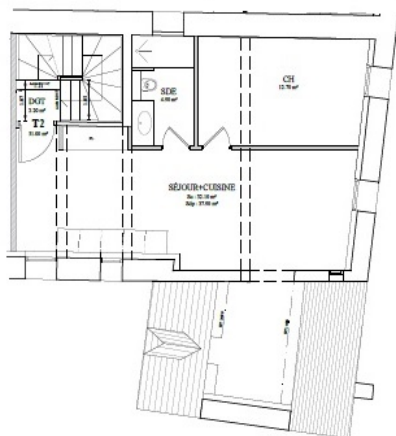


### 1er étage

Séjour / Cuisine d'environ **32,10 m<sup>2</sup>**

Chambre d'environ **12,70 m<sup>2</sup>**

Une salle d'eau avec WC d'environ **4,90 m<sup>2</sup>**



NIVEAU R+1 - 1/100e



Téléchargez  
la plaquette de présentation  
sur [domabitat.com/programmes](http://domabitat.com/programmes)

## CONTACTEZ-NOUS

Adresse du programme  
17 RUE DE LA CROIX - 95650 GÉNICOURT

Téléphone : **+33 (0) 1 34 30 00 66**

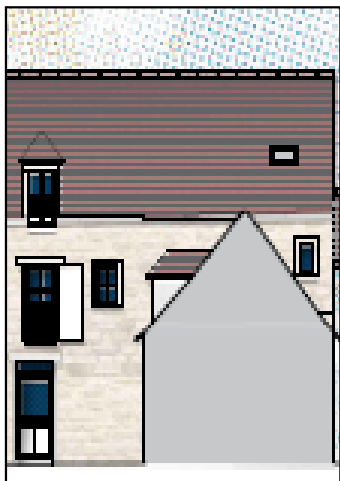
E-mail : [contact@domabitat.com](mailto:contact@domabitat.com)

[www.domabitat.com](http://www.domabitat.com)

**DOMABITAT**  
L'ART DU PATRIMOINE IMMOBILIER



# PROGRAMME IMMOBILIER ÉLIGIBLE AU DISPOSITIF D'AIDES D'ÉTAT À LA RÉNOVATION ÉNERGÉTIQUE<sup>(1)</sup>



## LOT C207 - BÂTIMENT C - APPARTEMENT T1

Désignation	
Surface Loi Carrez	38,40 m <sup>2</sup>
Places de parking	2
Prix (net vendeur)	111 360 €
Prix (2 places de parking)	16 000 €
Frais de raccordement	7 000 €
Budget Achat Immobilier <sup>(2)</sup> (Hors frais d'agence)	134 360 €
Budget Travaux <sup>(2)</sup>	65 280 €
<b>Soit un Achat Immobilier + Travaux pour un budget total de</b>	<b>199 640 €</b>

(1) Aides accordées sous réserve d'acceptation de votre dossier par les organismes d'Etat agréés en suivant le parcours France Renov'

(2) Offre packagée et indivisible : Bien immobilier + Marché de travaux



### Appartement T1

Nord-Est et Sud-Est / 2ème étage



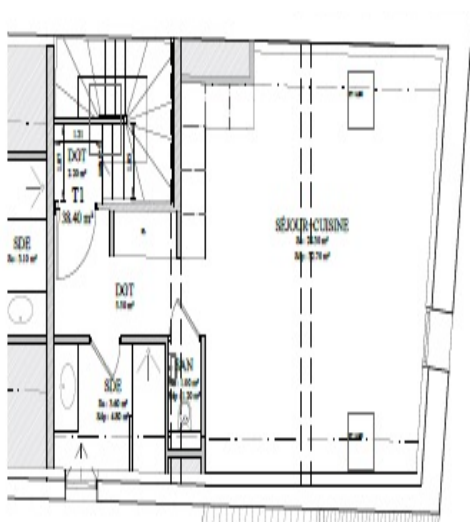
### 2ème étage

Pièce à vivre / Cuisine d'environ **28,30 m<sup>2</sup>**

Un dégagement d'environ **5,50 m<sup>2</sup>**

Une salle d'eau d'environ **3,60 m<sup>2</sup>**

Un WC indépendant d'environ **1,00 m<sup>2</sup>**



**Téléchargez**  
la plaquette de présentation  
sur [domabitat.com/programmes](http://domabitat.com/programmes)

## CONTACTEZ-NOUS

Adresse du programme  
**17 RUE DE LA CROIX - 95650 GÉNICOURT**

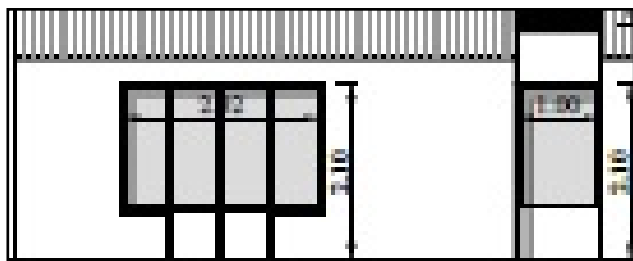
Téléphone : **+33 (0) 1 34 30 00 66**

E-mail : [contact@domabitat.com](mailto:contact@domabitat.com)

[www.domabitat.com](http://www.domabitat.com)



# PROGRAMME IMMOBILIER ÉLIGIBLE AU DISPOSITIF D'AIDES D'ÉTAT À LA RÉNOVATION ÉNERGÉTIQUE<sup>(1)</sup>



## LOT D01 - BÂTIMENT D - APPARTEMENT T2 PMR

Désignation	
Surface Loi Carrez	47,10 m <sup>2</sup>
Terrain	57 m <sup>2</sup>
Places de parking (1 PMR et 1 standard)	2
Prix (net vendeur)	136 590 €
Prix Terrain	6 270 €
Prix (2 places de parking)	16 000 €
Frais de raccordement	7 000 €
Budget Achat Immobilier <sup>(2)</sup> (Hors frais d'agence)	165 860 €
Budget Travaux <sup>(2)</sup>	80 070 €
<b>Soit un Achat Immobilier + Travaux pour un budget total de</b>	<b>245 930 €</b>

(1) Aides accordées sous réserve d'acceptation de votre dossier par les organismes d'Etat agréés en suivant le parcours France Renov'

(2) Offre packagée et indivisible : Bien immobilier + Marché de travaux

### ✓ Appartement T2 PMR

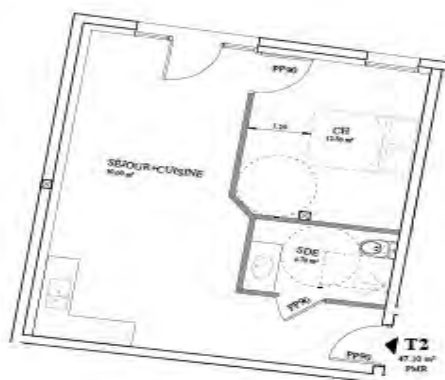
Nord-Ouest / RDC

### ✓ RDC

Séjour / Cuisine d'environ **30,00 m<sup>2</sup>**

Chambre d'environ **12,50 m<sup>2</sup>**

Une salle d'eau avec WC d'environ **4,70 m<sup>2</sup>**



NIVEAU RDC - 1/100e



Téléchargez  
la plaquette de présentation  
sur [domabitat.com/programmes](http://domabitat.com/programmes)

## CONTACTEZ-NOUS

Adresse du programme  
**17 RUE DE LA CROIX - 95650 GÉNICOURT**

Téléphone : **+33 (0) 1 34 30 00 66**

E-mail : [contact@domabitat.com](mailto:contact@domabitat.com)

[www.domabitat.com](http://www.domabitat.com)

**DOMABITAT**  
L'ART DU PATRIMOINE IMMOBILIER

RE 2020

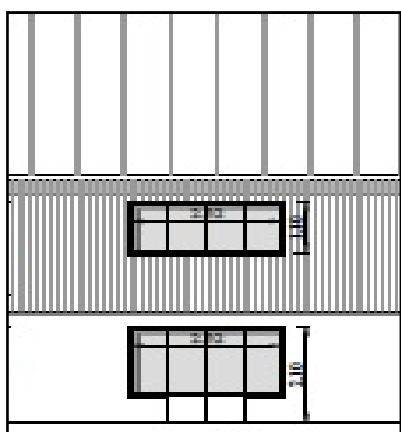
RGE

CEE Les certificats  
D'ÉCONOMIES  
D'ÉNERGIE

CONSUEL



# PROGRAMME IMMOBILIER ÉLIGIBLE AU DISPOSITIF D'AIDES D'ÉTAT À LA RÉNOVATION ÉNERGÉTIQUE<sup>(1)</sup>



## LOT D02 - BÂTIMENT D - APPARTEMENT T3 DUPLEX

Désignation	
Surface Loi Carrez	55,80 m <sup>2</sup>
Terrain	48 m <sup>2</sup>
Places de parking	2
Prix (net vendeur)	161 820 €
Prix Terrain	5 280 €
Prix (2 places de parking)	16 000 €
Frais de raccordement	7 000 €
Budget Achat Immobilier <sup>(2)</sup> (Hors frais d'agence)	190 100 €
Budget Travaux <sup>(2)</sup>	94 860 €
<b>Soit un Achat Immobilier + Travaux pour un budget total de</b>	<b>284 960 €</b>

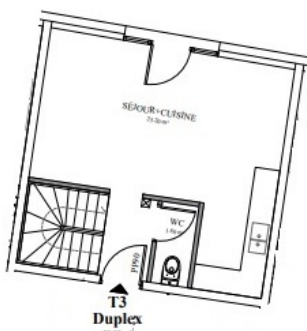
(1) Aides accordées sous réserve d'acceptation de votre dossier par les organismes d'Etat agréés en suivant le parcours France Renov'  
(2) Offre packagée et indivisible : Bien immobilier + Marché de travaux

### ✓ Appartement T3 Duplex

Nord-Ouest / RDC et R+1

### ✓ RDC

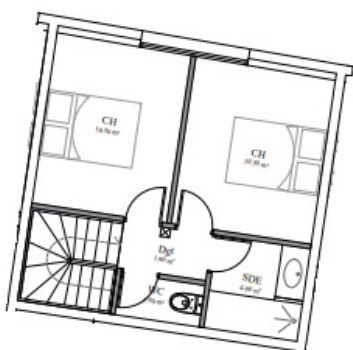
Séjour / Cuisine d'environ **25,20 m<sup>2</sup>**  
Un WC indépendant d'environ **1,80 m<sup>2</sup>**  
Un escalier accès étage



NIVEAU RDC - 1/100e

### ✓ R+1

Un dégagement d'environ **1,90 m<sup>2</sup>**  
Chambre 1 d'environ **10,50 m<sup>2</sup>**  
Chambre 2 d'environ **10,50 m<sup>2</sup>**  
Un WC indépendant d'env **1,90 m<sup>2</sup>**  
Une salle d'eau d'env **4,00 m<sup>2</sup>**



NIVEAU R+1 - 1/100e



Téléchargez  
la plaquette de présentation  
sur [domabitat.com/programmes](http://domabitat.com/programmes)

## CONTACTEZ-NOUS

Adresse du programme  
**17 RUE DE LA CROIX - 95650 GÉNICOURT**

Téléphone : **+33 (0) 1 34 30 00 66**

E-mail : [contact@domabitat.com](mailto:contact@domabitat.com)

[www.domabitat.com](http://www.domabitat.com)





# PROGRAMME IMMOBILIER ÉLIGIBLE AU DISPOSITIF D'AIDES D'ÉTAT À LA RÉNOVATION ÉNERGÉTIQUE<sup>(1)</sup>



## LOT D03 - BÂTIMENT D - APPARTEMENT T2 PMR

Désignation	
Surface Loi Carrez	45,90 m <sup>2</sup>
Terrain	103 m <sup>2</sup>
Places de parking (1 PMR et 1 standard)	2
Prix (net vendeur)	133 110 €
Prix Terrain	11 330 €
Prix (2 places de parking)	16 000 €
Frais de raccordement	7 000 €
Budget Achat Immobilier <sup>(2)</sup> (Hors frais d'agence)	167 440 €
Budget Travaux <sup>(2)</sup>	78 030 €
<b>Soit un Achat Immobilier + Travaux pour un budget total de</b>	<b>245 470 €</b>

(1) Aides accordées sous réserve d'acceptation de votre dossier par les organismes d'Etat agréés en suivant le parcours France Renov'

(2) Offre packagée et indivisible : Bien immobilier + Marché de travaux

### ✓ Appartement T2 PMR

Nord-Ouest / RDC

### ✓ RDC

Séjour / Cuisine d'environ **28,80 m<sup>2</sup>**

Chambre d'environ **12,20 m<sup>2</sup>**

Une salle d'eau avec WC d'environ **4,80 m<sup>2</sup>**



NIVEAU RDC - 1/100e



**Téléchargez**  
la plaquette de présentation  
sur [domabitat.com/programmes](https://domabitat.com/programmes)

## CONTACTEZ-NOUS

Adresse du programme  
**17 RUE DE LA CROIX - 95650 GÉNICOURT**

Téléphone : **+33 (0) 1 34 30 00 66**

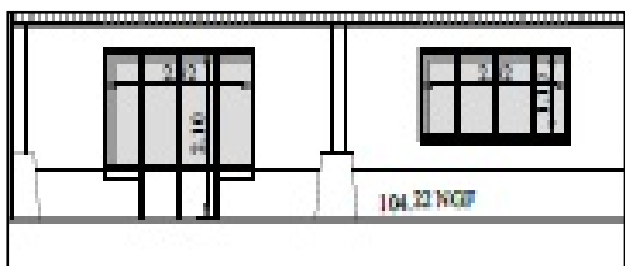
E-mail : [contact@domabitat.com](mailto:contact@domabitat.com)

[www.domabitat.com](https://www.domabitat.com)

**DOMABITAT**  
L'ART DU PATRIMOINE IMMOBILIER



# PROGRAMME IMMOBILIER ÉLIGIBLE AU DISPOSITIF D'AIDES D'ÉTAT À LA RÉNOVATION ÉNERGÉTIQUE<sup>(1)</sup>



## LOT D04 - BÂTIMENT D - APPARTEMENT T2

Désignation	
Surface Loi Carrez	42,10 m <sup>2</sup>
Places de parking	2
Prix (net vendeur)	122 090 €
Prix (2 places de parking)	16 000 €
Frais de raccordement	7 000 €
Budget Achat Immobilier <sup>(2)</sup> (Hors frais d'agence)	145 090 €
Budget Travaux <sup>(2)</sup>	71 570 €
Soit un Achat Immobilier + Travaux pour un budget total de	<b>216 660 €</b>

(1) Aides accordées sous réserve d'acceptation de votre dossier par les organismes d'Etat agréés en suivant le parcours France Renov'

(2) Offre packagée et indivisible : Bien immobilier + Marché de travaux

### ✓ Appartement T2

Sud-Est / RDC

### ✓ RDC

Séjour / Cuisine d'environ **25,40 m<sup>2</sup>**

Chambre d'environ **10,00 m<sup>2</sup>**

Un WC indépendant d'environ **1,90 m<sup>2</sup>**

Une salle d'eau d'environ **4,80 m<sup>2</sup>**



T2  
42,10 m<sup>2</sup>  
NIVEAU RDC - 1/100e



Téléchargez  
la plaquette de présentation  
sur [domabitat.com/programmes](http://domabitat.com/programmes)

## CONTACTEZ-NOUS

Adresse du programme  
17 RUE DE LA CROIX - 95650 GÉNICOURT

Téléphone : **+33 (0) 1 34 30 00 66**

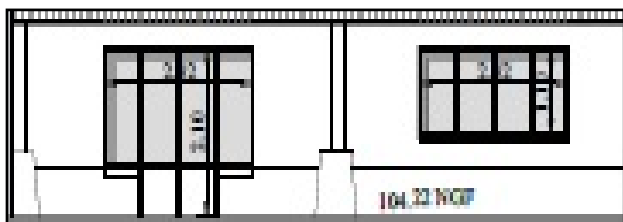
E-mail : [contact@domabitat.com](mailto:contact@domabitat.com)

[www.domabitat.com](http://www.domabitat.com)

**DOMABITAT**  
L'ART DU PATRIMOINE IMMOBILIER



# PROGRAMME IMMOBILIER ÉLIGIBLE AU DISPOSITIF D'AIDES D'ÉTAT À LA RÉNOVATION ÉNERGÉTIQUE<sup>(1)</sup>



## LOT D05 - BÂTIMENT D - APPARTEMENT T2

Désignation	
Surface Loi Carrez	42,20 m <sup>2</sup>
Terrain	21 m <sup>2</sup>
Places de parking	2
Prix (net vendeur)	122 380 €
Prix Terrain	2 310 €
Prix (2 places de parking)	16 000 €
Frais de raccordement	7 000 €
Budget Achat Immobilier <sup>(2)</sup> (Hors frais d'agence)	147 690 €
Budget Travaux <sup>(2)</sup>	71 740 €
<b>Soit un Achat Immobilier + Travaux pour un budget total de</b>	<b>219 430 €</b>

(1) Aides accordées sous réserve d'acceptation de votre dossier par les organismes d'Etat agréés en suivant le parcours France Renov'

(2) Offre packagée et indivisible : Bien immobilier + Marché de travaux

### ✓ Appartement T2

Sud-Est / RDC

### ✓ RDC

Séjour / Cuisine d'environ **25,50 m<sup>2</sup>**

Chambre d'environ **10,00 m<sup>2</sup>**

Un WC indépendant d'environ **1,90 m<sup>2</sup>**

Une salle d'eau d'environ **4,80 m<sup>2</sup>**



**Téléchargez**  
la plaquette de présentation  
sur [domabitat.com/programmes](https://domabitat.com/programmes)

## CONTACTEZ-NOUS

Adresse du programme  
**17 RUE DE LA CROIX - 95650 GÉNICOURT**

Téléphone : **+33 (0) 1 34 30 00 66**

E-mail : [contact@domabitat.com](mailto:contact@domabitat.com)

[www.domabitat.com](https://www.domabitat.com)

**DOMABITAT**  
L'ART DU PATRIMOINE IMMOBILIER



# PROGRAMME IMMOBILIER ÉLIGIBLE AU DISPOSITIF D'AIDES D'ÉTAT À LA RÉNOVATION ÉNERGÉTIQUE<sup>(1)</sup>

## LOT D06 - BÂTIMENT D - APPARTEMENT T2 DUPLEX



Désignation	
Surface Loi Carrez	39,10 m <sup>2</sup>
Terrain	42 m <sup>2</sup>
Places de parking	2
Prix (net vendeur)	113 390 €
Prix Terrain	4 620 €
Prix (2 places de parking)	16 000 €
Frais de raccordement	7 000 €
Budget Achat Immobilier <sup>(2)</sup> (Hors frais d'agence)	141 010 €
Budget Travaux <sup>(2)</sup>	66 470 €
<b>Soit un Achat Immobilier + Travaux pour un budget total de</b>	<b>207 480 €</b>

(1) Aides accordées sous réserve d'acceptation de votre dossier par les organismes d'Etat agréés en suivant le parcours France Renov'

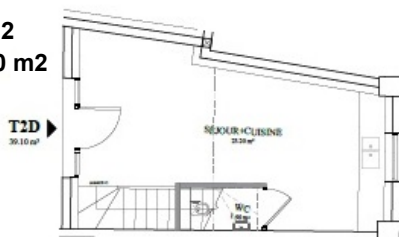
(2) Offre packagée et indivisible : Bien immobilier + Marché de travaux

### ✓ Appartement T2 Duplex

Avant Sud-Ouest / Arrière Nord-Ouest / RDC et R+1

### ✓ RDC

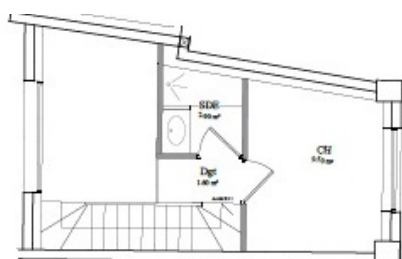
Séjour / Cuisine d'environ **23,20 m<sup>2</sup>**  
Un WC indépendant d'environ **1,90 m<sup>2</sup>**  
Un escalier accès étage



NIVEAU RDC - 1/100e

### ✓ R+1

Un dégagement d'environ **1,60 m<sup>2</sup>**  
Chambre d'environ **9,50 m<sup>2</sup>**  
Une salle d'eau d'environ **2,90 m<sup>2</sup>**



NIVEAU R+1 - 1/100e



Téléchargez  
la plaquette de présentation  
sur [domabitat.com/programmes](http://domabitat.com/programmes)

## CONTACTEZ-NOUS

Adresse du programme  
**17 RUE DE LA CROIX - 95650 GÉNICOURT**

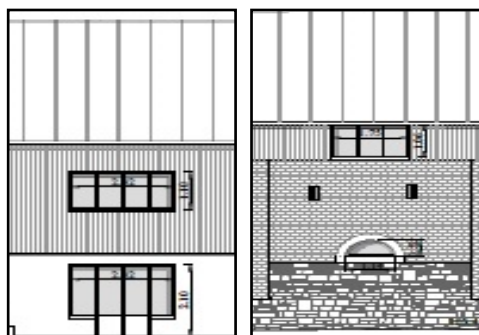
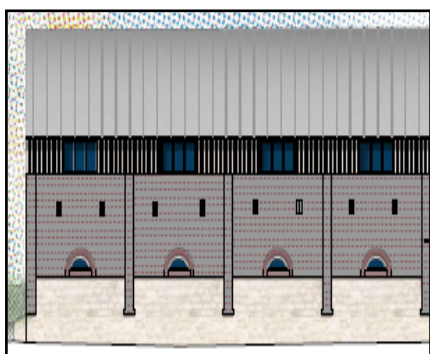
Téléphone : **+33 (0) 1 34 30 00 66**

E-mail : [contact@domabitat.com](mailto:contact@domabitat.com)

[www.domabitat.com](http://www.domabitat.com)



# PROGRAMME IMMOBILIER ÉLIGIBLE AU DISPOSITIF D'AIDES D'ÉTAT À LA RÉNOVATION ÉNERGÉTIQUE<sup>(1)</sup>



## LOT D07 - BÂTIMENT D - APPARTEMENT T3 DUPLEX

Désignation	
Surface Loi Carrez	78,50 m <sup>2</sup>
Terrain	45 m <sup>2</sup>
Places de parking	2
Prix (net vendeur)	227 650 €
Prix Terrain	4 950 €
Prix (2 places de parking)	16 000 €
Frais de raccordement	7 000 €
Budget Achat Immobilier <sup>(2)</sup> (Hors frais d'agence)	255 600 €
Budget Travaux <sup>(2)</sup>	133 450 €
<b>Soit un Achat Immobilier + Travaux pour un budget total de</b>	<b>389 050 €</b>

(1) Aides accordées sous réserve d'acceptation de votre dossier par les organismes d'Etat agréés en suivant le parcours France Renov'

(2) Offre packagée et indivisible : Bien immobilier + Marché de travaux



### Appartement T3 Duplex

Avant Sud-Ouest / Arrière Nord-Est / RDC et R+1



### RDC

Séjour / Cuisine d'environ **37,20 m<sup>2</sup>**  
Un dégagement d'environ **2,20 m<sup>2</sup>**  
Un WC indépendant d'environ **2,10 m<sup>2</sup>**  
Un escalier accès étage



NIVEAU RDC - 1/100e



### R+1

Un espace de bureau de **8,70 m<sup>2</sup>**  
Chambre 1 d'environ **13,80 m<sup>2</sup>**  
Chambre 2 d'environ **9,50 m<sup>2</sup>**  
Une salle d'eau avec WC d'env **5,00 m<sup>2</sup>**



NIVEAU R+1 - 1/100e



Téléchargez  
la plaquette de présentation  
sur [domabitat.com/programmes](http://domabitat.com/programmes)

## CONTACTEZ-NOUS

Adresse du programme  
**17 RUE DE LA CROIX - 95650 GÉNICOURT**

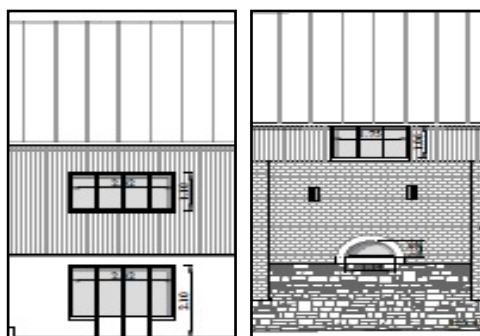
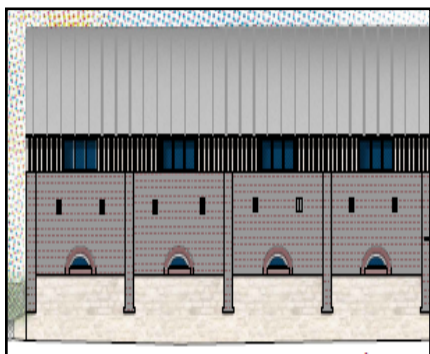
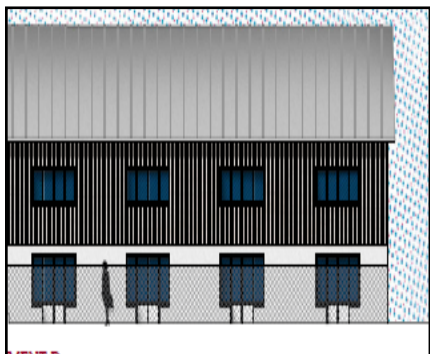
Téléphone : **+33 (0) 1 34 30 00 66**

E-mail : [contact@domabitat.com](mailto:contact@domabitat.com)

[www.domabitat.com](http://www.domabitat.com)



# PROGRAMME IMMOBILIER ÉLIGIBLE AU DISPOSITIF D'AIDES D'ÉTAT À LA RÉNOVATION ÉNERGÉTIQUE<sup>(1)</sup>



## LOT D08 - BÂTIMENT D - APPARTEMENT T3 DUPLEX

Désignation	
Surface Loi Carrez	78,50 m <sup>2</sup>
Terrain	50 m <sup>2</sup>
Places de parking	2
Prix (net vendeur)	227 650 €
Prix Terrain	5 500 €
Prix (2 places de parking)	16 000 €
Frais de raccordement	7 000 €
Budget Achat Immobilier <sup>(2)</sup> (Hors frais d'agence)	256 150 €
Budget Travaux <sup>(2)</sup>	133 450 €
<b>Soit un Achat Immobilier + Travaux pour un budget total de</b>	<b>389 600 €</b>

(1) Aides accordées sous réserve d'acceptation de votre dossier par les organismes d'Etat agréés en suivant le parcours France Renov'

(2) Offre packagée et indivisible : Bien immobilier + Marché de travaux



### Appartement T3 Duplex

Avant Sud-Ouest / Arrière Nord-Est / RDC et R+1



### RDC

Séjour / Cuisine d'environ **37,20 m<sup>2</sup>**  
Un dégagement d'environ **2,20 m<sup>2</sup>**  
Un WC indépendant d'environ **2,10 m<sup>2</sup>**  
Un escalier accès étage



NIVEAU RDC - 1/100e



### R+1

Un espace de bureau de **8,70 m<sup>2</sup>**  
Chambre 1 d'environ **13,80 m<sup>2</sup>**  
Chambre 2 d'environ **9,50 m<sup>2</sup>**  
Une salle d'eau avec WC d'env **5,00 m<sup>2</sup>**



NIVEAU R+1 - 1/100e



Téléchargez  
la plaquette de présentation  
sur [domabitat.com/programmes](http://domabitat.com/programmes)

## CONTACTEZ-NOUS

Adresse du programme  
**17 RUE DE LA CROIX - 95650 GÉNICOURT**

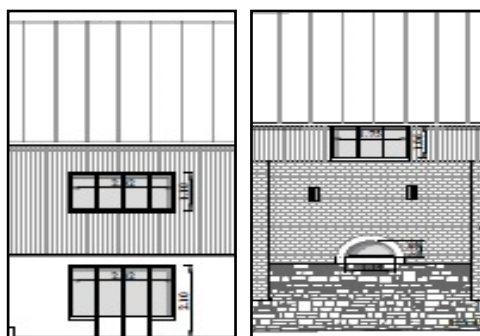
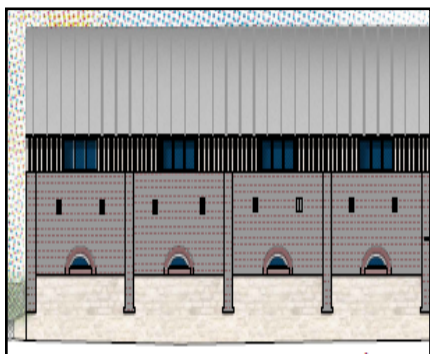
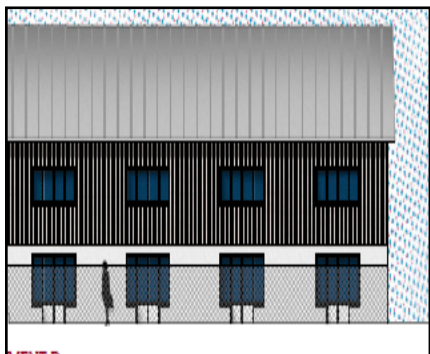
Téléphone : **+33 (0) 1 34 30 00 66**

E-mail : [contact@domabitat.com](mailto:contact@domabitat.com)

[www.domabitat.com](http://www.domabitat.com)



# PROGRAMME IMMOBILIER ÉLIGIBLE AU DISPOSITIF D'AIDES D'ÉTAT À LA RÉNOVATION ÉNERGÉTIQUE<sup>(1)</sup>



## LOT D09 - BÂTIMENT D - APPARTEMENT T3 DUPLEX

Désignation	
Surface Loi Carrez	78,50 m <sup>2</sup>
Terrain	38 m <sup>2</sup>
Places de parking	2
Prix (net vendeur)	227 650 €
Prix Terrain	4 180 €
Prix (2 places de parking)	16 000 €
Frais de raccordement	7 000 €
Budget Achat Immobilier <sup>(2)</sup> (Hors frais d'agence)	254 830 €
Budget Travaux <sup>(2)</sup>	133 450 €
<b>Soit un Achat Immobilier + Travaux pour un budget total de</b>	<b>388 280 €</b>

(1) Aides accordées sous réserve d'acceptation de votre dossier par les organismes d'Etat agréés en suivant le parcours France Renov'

(2) Offre packagée et indivisible : Bien immobilier + Marché de travaux



### Appartement T3 Duplex

Avant Sud-Ouest / Arrière Nord-Est / RDC et R+1



### RDC

Séjour / Cuisine d'environ **37,20 m<sup>2</sup>**  
Un dégagement d'environ **2,20 m<sup>2</sup>**  
Un WC indépendant d'environ **2,10 m<sup>2</sup>**  
Un escalier accès étage



### R+1

Un espace de bureau de **8,70 m<sup>2</sup>**  
Chambre 1 d'environ **13,80 m<sup>2</sup>**  
Chambre 2 d'environ **9,50 m<sup>2</sup>**  
Une salle d'eau avec WC d'env **5,00 m<sup>2</sup>**



NIVEAU R+1 - 1/100e



Téléchargez  
la plaquette de présentation  
sur [domabitat.com/programmes](http://domabitat.com/programmes)

## CONTACTEZ-NOUS

Adresse du programme  
**17 RUE DE LA CROIX - 95650 GÉNICOURT**

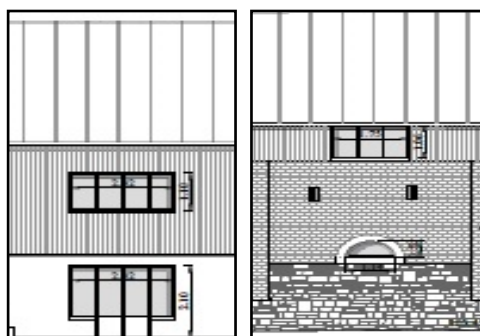
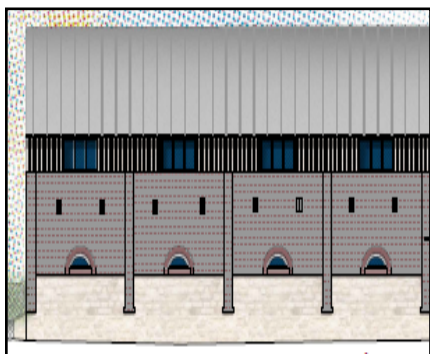
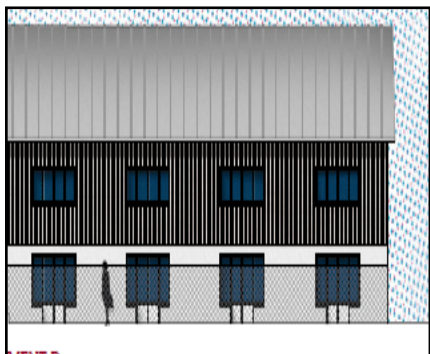
Téléphone : **+33 (0) 1 34 30 00 66**

E-mail : [contact@domabitat.com](mailto:contact@domabitat.com)

[www.domabitat.com](http://www.domabitat.com)



# PROGRAMME IMMOBILIER ÉLIGIBLE AU DISPOSITIF D'AIDES D'ÉTAT À LA RÉNOVATION ÉNERGÉTIQUE<sup>(1)</sup>



## LOT D10 - BÂTIMENT D - APPARTEMENT T3 DUPLEX

Désignation	
Surface Loi Carrez	78,50 m <sup>2</sup>
Terrain	51 m <sup>2</sup>
Places de parking	2
Prix (net vendeur)	227 650 €
Prix Terrain	5 610 €
Prix (2 places de parking)	16 000 €
Frais de raccordement	7 000 €
Budget Achat Immobilier <sup>(2)</sup> (Hors frais d'agence)	256 260 €
Budget Travaux <sup>(2)</sup>	133 450 €
<b>Soit un Achat Immobilier + Travaux pour un budget total de</b>	<b>389 710 €</b>

(1) Aides accordées sous réserve d'acceptation de votre dossier par les organismes d'Etat agréés en suivant le parcours France Renov'

(2) Offre packagée et indivisible : Bien immobilier + Marché de travaux



### Appartement T3 Duplex

Avant Sud-Ouest / Arrière Nord-Est / RDC et R+1



### RDC

Séjour / Cuisine d'environ **37,20 m<sup>2</sup>**  
Un dégagement d'environ **2,20 m<sup>2</sup>**  
Un WC indépendant d'environ **2,10 m<sup>2</sup>**  
Un escalier accès étage



NIVEAU RDC - 1/100e



### R+1

Un espace de bureau de **8,70 m<sup>2</sup>**  
Chambre 1 d'environ **13,80 m<sup>2</sup>**  
Chambre 2 d'environ **9,50 m<sup>2</sup>**  
Une salle d'eau avec WC d'env **5,00 m<sup>2</sup>**



NIVEAU R+1 - 1/100e



Téléchargez  
la plaquette de présentation  
sur [domabitat.com/programmes](http://domabitat.com/programmes)

## CONTACTEZ-NOUS

Adresse du programme  
**17 RUE DE LA CROIX - 95650 GÉNICOURT**

Téléphone : **+33 (0) 1 34 30 00 66**

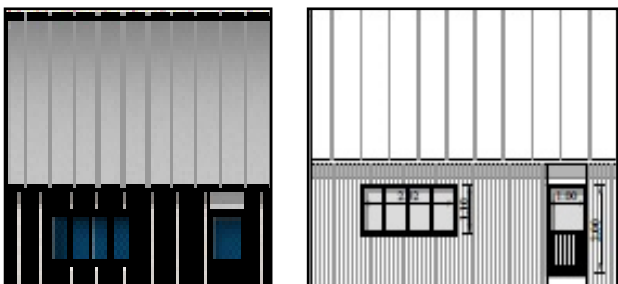
E-mail : [contact@domabitat.com](mailto:contact@domabitat.com)

[www.domabitat.com](http://www.domabitat.com)





# PROGRAMME IMMOBILIER ÉLIGIBLE AU DISPOSITIF D'AIDES D'ÉTAT À LA RÉNOVATION ÉNERGÉTIQUE<sup>(1)</sup>



## LOT D106 - BÂTIMENT D - APPARTEMENT T2

Désignation	
Surface Loi Carrez	47,10 m <sup>2</sup>
Places de parking	2
Prix (net vendeur)	136 590 €
Prix (2 places de parking)	16 000 €
Frais de raccordement	7 000 €
Budget Achat Immobilier <sup>(2)</sup> (Hors frais d'agence)	159 590 €
Budget Travaux <sup>(2)</sup>	80 070 €
<b>Soit un Achat Immobilier + Travaux pour un budget total de</b>	<b>239 660 €</b>

(1) Aides accordées sous réserve d'acceptation de votre dossier par les organismes d'Etat agréés en suivant le parcours France Renov'

(2) Offre packagée et indivisible : Bien immobilier + Marché de travaux

### ✓ Appartement T2

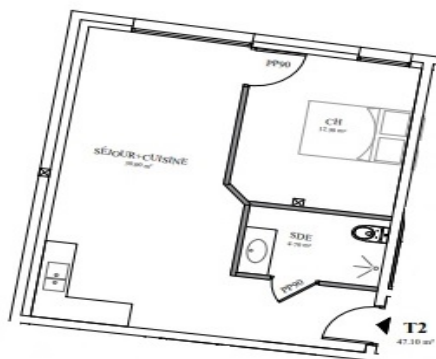
Nord-Ouest / 1er étage

### ✓ 1er étage

Séjour / Cuisine d'environ **30,00 m<sup>2</sup>**

Chambre d'environ **12,50 m<sup>2</sup>**

Une salle d'eau avec WC d'environ **4,70 m<sup>2</sup>**



NIVEAU R+1 - 1/100e



Téléchargez  
la plaquette de présentation  
sur [domabitat.com/programmes](https://domabitat.com/programmes)

## CONTACTEZ-NOUS

Adresse du programme  
17 RUE DE LA CROIX - 95650 GÉNICOURT

Téléphone : **+33 (0) 1 34 30 00 66**

E-mail : [contact@domabitat.com](mailto:contact@domabitat.com)

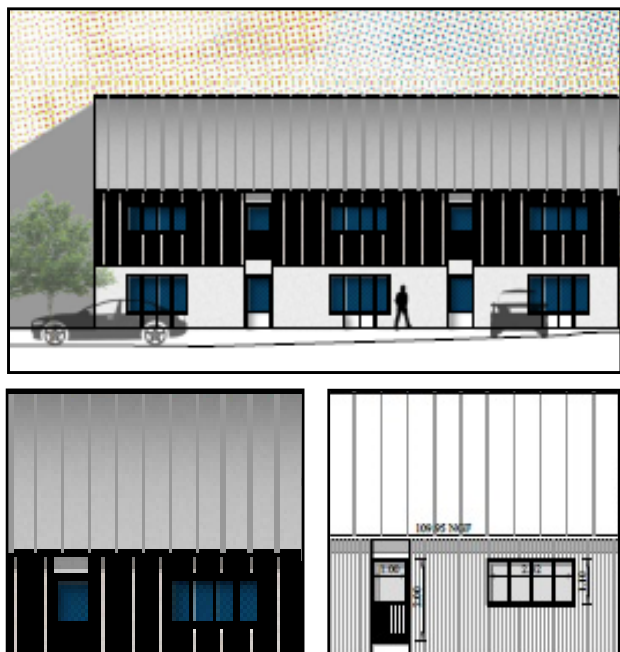
[www.domabitat.com](https://www.domabitat.com)

**DOMABITAT**  
L'ART DU PATRIMOINE IMMOBILIER



# PROGRAMME IMMOBILIER ÉLIGIBLE AU DISPOSITIF D'AIDES D'ÉTAT À LA RÉNOVATION ÉNERGÉTIQUE<sup>(1)</sup>

## LOT D107 - BÂTIMENT D - APPARTEMENT T2



Désignation	
Surface Loi Carrez	45,90 m <sup>2</sup>
Places de parking	2
Prix (net vendeur)	133 110 €
Prix (2 places de parking)	16 000 €
Frais de raccordement	7 000 €
Budget Achat Immobilier <sup>(2)</sup> (Hors frais d'agence)	156 110 €
Budget Travaux <sup>(2)</sup>	78 030 €
<b>Soit un Achat Immobilier + Travaux pour un budget total de</b>	<b>234 140 €</b>

(1) Aides accordées sous réserve d'acceptation de votre dossier par les organismes d'Etat agréés en suivant le parcours France Renov'

(2) Offre packagée et indivisible : Bien immobilier + Marché de travaux

### ✓ Appartement T2

Nord-Ouest / 1er étage

### ✓ 1er étage

Séjour / Cuisine d'environ **28,80 m<sup>2</sup>**

Chambre d'environ **12,20 m<sup>2</sup>**

Une salle d'eau avec WC d'environ **4,80 m<sup>2</sup>**



NIVEAU R+1 - 1/100e



Téléchargez  
la plaquette de présentation  
sur [domabitat.com/programmes](https://domabitat.com/programmes)

## CONTACTEZ-NOUS

Adresse du programme  
17 RUE DE LA CROIX - 95650 GÉNICOURT

Téléphone : **+33 (0) 1 34 30 00 66**

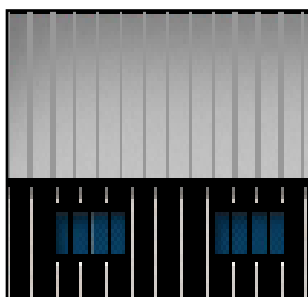
E-mail : [contact@domabitat.com](mailto:contact@domabitat.com)

[www.domabitat.com](https://www.domabitat.com)

**DOMABITAT**  
L'ART DU PATRIMOINE IMMOBILIER



# PROGRAMME IMMOBILIER ÉLIGIBLE AU DISPOSITIF D'AIDES D'ÉTAT À LA RÉNOVATION ÉNERGÉTIQUE<sup>(1)</sup>



## LOT D108 - BÂTIMENT D - APPARTEMENT T2

Désignation	
Surface Loi Carrez	41,00 m <sup>2</sup>
Places de parking	2
Prix (net vendeur)	118 900 €
Prix (2 places de parking)	16 000 €
Frais de raccordement	7 000 €
Budget Achat Immobilier <sup>(2)</sup> (Hors frais d'agence)	141 900 €
Budget Travaux <sup>(2)</sup>	69 700 €
<b>Soit un Achat Immobilier + Travaux pour un budget total de</b>	<b>211 600 €</b>

(1) Aides accordées sous réserve d'acceptation de votre dossier par les organismes d'Etat agréés en suivant le parcours France Renov'

(2) Offre packagée et indivisible : Bien immobilier + Marché de travaux

### ✓ Appartement T2

Sud-Est / 1er étage

### ✓ 1er étage

Séjour / Cuisine d'environ 23,20 m<sup>2</sup>

Chambre d'environ 10,00 m<sup>2</sup>

Un WC indépendant d'environ 1,90 m<sup>2</sup>

Une salle d'eau d'environ 5,90 m<sup>2</sup>



NIVEAU R+1 - 1/100e



Téléchargez  
la plaquette de présentation  
sur [domabitat.com/programmes](http://domabitat.com/programmes)

## CONTACTEZ-NOUS

Adresse du programme  
17 RUE DE LA CROIX - 95650 GÉNICOURT

Téléphone : +33 (0) 1 34 30 00 66

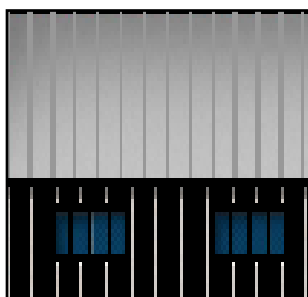
E-mail : [contact@domabitat.com](mailto:contact@domabitat.com)

[www.domabitat.com](http://www.domabitat.com)

**DOMABITAT**  
L'ART DU PATRIMOINE IMMOBILIER



# PROGRAMME IMMOBILIER ÉLIGIBLE AU DISPOSITIF D'AIDES D'ÉTAT À LA RÉNOVATION ÉNERGÉTIQUE<sup>(1)</sup>



## LOT D109 - BÂTIMENT D - APPARTEMENT T2

Désignation	
Surface Loi Carrez	41,00 m <sup>2</sup>
Places de parking	2
Prix (net vendeur)	118 900 €
Prix (2 places de parking)	16 000 €
Frais de raccordement	7 000 €
Budget Achat Immobilier <sup>(2)</sup> (Hors frais d'agence)	141 900 €
Budget Travaux <sup>(2)</sup>	69 700 €
<b>Soit un Achat Immobilier + Travaux pour un budget total de</b>	<b>211 600 €</b>

(1) Aides accordées sous réserve d'acceptation de votre dossier par les organismes d'Etat agréés en suivant le parcours France Renov'

(2) Offre packagée et indivisible : Bien immobilier + Marché de travaux

### ✓ Appartement T2

Sud-Est / 1er étage

### ✓ 1er étage

Séjour / Cuisine d'environ 23,20 m<sup>2</sup>

Chambre d'environ 10,00 m<sup>2</sup>

Un WC indépendant d'environ 1,90 m<sup>2</sup>

Une salle d'eau d'environ 5,90 m<sup>2</sup>



NIVEAU R+1 - 1/100e



Téléchargez  
la plaquette de présentation  
sur [domabitat.com/programmes](http://domabitat.com/programmes)

## CONTACTEZ-NOUS

Adresse du programme  
17 RUE DE LA CROIX - 95650 GÉNICOURT

Téléphone : +33 (0) 1 34 30 00 66

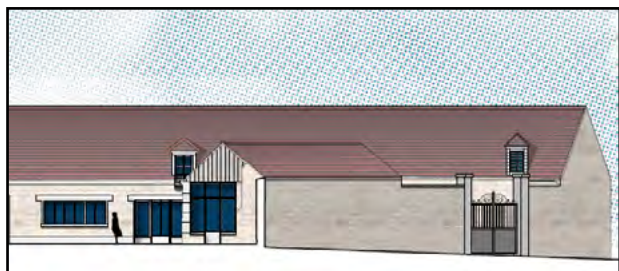
E-mail : [contact@domabitat.com](mailto:contact@domabitat.com)

[www.domabitat.com](http://www.domabitat.com)

**DOMABITAT**  
L'ART DU PATRIMOINE IMMOBILIER



# PROGRAMME IMMOBILIER ÉLIGIBLE AU DISPOSITIF D'AIDES D'ÉTAT À LA RÉNOVATION ÉNERGÉTIQUE<sup>(1)</sup>



## LOT E01 - BÂTIMENT E - APPARTEMENT T3 DUPLEX

Désignation	
Surface Loi Carrez	76,10 m <sup>2</sup>
Places de parking	2
Prix (net vendeur)	220 690 €
Prix (2 places de parking)	16 000 €
Frais de raccordement	7 000 €
Budget Achat Immobilier <sup>(2)</sup> (Hors frais d'agence)	243 690 €
Budget Travaux <sup>(2)</sup>	129 370 €
<b>Soit un Achat Immobilier + Travaux pour un budget total de</b>	<b>373 060 €</b>

(1) Aides accordées sous réserve d'acceptation de votre dossier par les organismes d'Etat agréés en suivant le parcours France Renov'

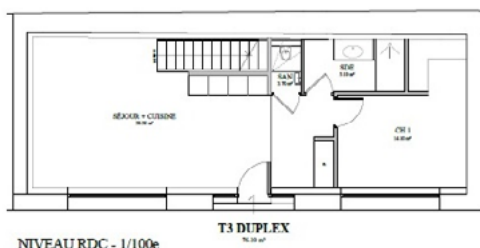
(2) Offre packagée et indivisible : Bien immobilier + Marché de travaux

### ✓ Appartement T3 Duplex

Avant Sud-Ouest / Arrière Nord-Est / RDC et R+1

### ✓ RDC

Séjour / Cuisine d'environ **38,30 m<sup>2</sup>**  
Chambre 1 d'environ **14,10 m<sup>2</sup>**  
Un WC indépendant d'environ **2,70 m<sup>2</sup>**  
Une salle d'eau d'environ **5,10 m<sup>2</sup>**  
Un escalier accès étage



### ✓ R+1

Chambre 2 d'environ **15,90 m<sup>2</sup>**



**Téléchargez**  
la plaquette de présentation  
sur [domabitat.com/programmes](http://domabitat.com/programmes)

## CONTACTEZ-NOUS

Adresse du programme  
**17 RUE DE LA CROIX - 95650 GÉNICOURT**

Téléphone : **+33 (0) 1 34 30 00 66**

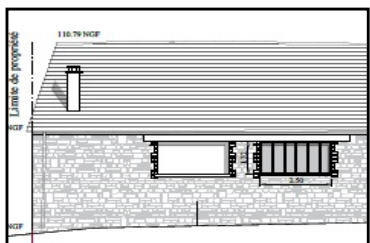
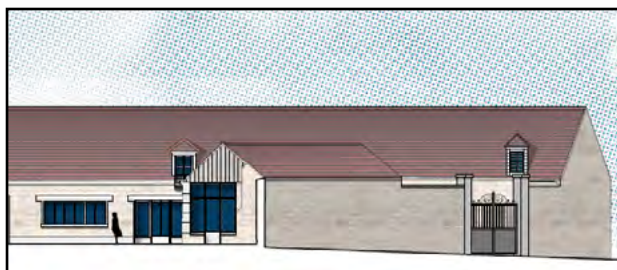
E-mail : [contact@domabitat.com](mailto:contact@domabitat.com)

[www.domabitat.com](http://www.domabitat.com)

**DOMABITAT**  
L'ART DU PATRIMOINE IMMOBILIER



# PROGRAMME IMMOBILIER ÉLIGIBLE AU DISPOSITIF D'AIDES D'ÉTAT À LA RÉNOVATION ÉNERGÉTIQUE<sup>(1)</sup>



## LOT E02 - BÂTIMENT E - APPARTEMENT T3 DUPLEX

Désignation	
Surface Loi Carrez	68,40 m <sup>2</sup>
Places de parking	2
Prix (net vendeur)	198 360 €
Prix (2 places de parking)	16 000 €
Frais de raccordement	7 000 €
Budget Achat Immobilier <sup>(2)</sup> (Hors frais d'agence)	221 360 €
Budget Travaux <sup>(2)</sup>	116 280 €
<b>Soit un Achat Immobilier + Travaux pour un budget total de</b>	<b>337 640 €</b>

(1) Aides accordées sous réserve d'acceptation de votre dossier par les organismes d'Etat agréés en suivant le parcours France Renov'

(2) Offre packagée et indivisible : Bien immobilier + Marché de travaux

### ✓ Appartement T3 Duplex

Avant Sud-Ouest / Arrière Nord-Est / RDC et R+1

### ✓ RDC

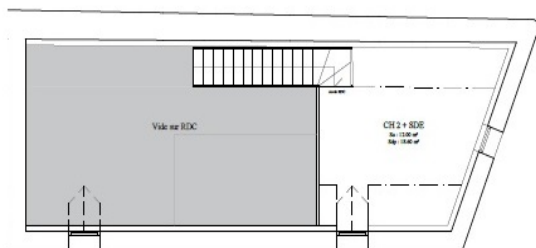
Séjour / Cuisine d'environ **26,20 m<sup>2</sup>**  
Chambre 1 d'environ **15,40 m<sup>2</sup>**  
Un WC indépendant d'environ **2,00 m<sup>2</sup>**  
Une salle d'eau d'environ **4,80 m<sup>2</sup>**  
Un dégagement d'environ **8,00 m<sup>2</sup>**  
Un escalier accès étage



T3 DUPLEX  
NIVEAU RDC - 1/100e

### ✓ R+1

Chambre 2 d'environ **12,00 m<sup>2</sup>**



NIVEAU R+1 - 1/100e



Téléchargez  
la plaquette de présentation  
sur [domabitat.com/programmes](https://domabitat.com/programmes)

## CONTACTEZ-NOUS

Adresse du programme  
17 RUE DE LA CROIX - 95650 GÉNICOURT

Téléphone : **+33 (0) 1 34 30 00 66**

E-mail : [contact@domabitat.com](mailto:contact@domabitat.com)

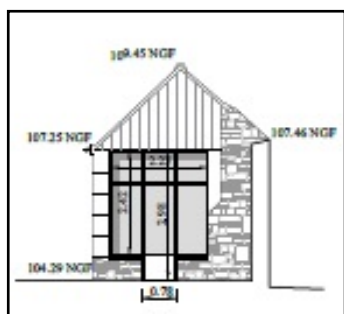
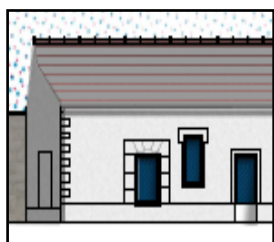
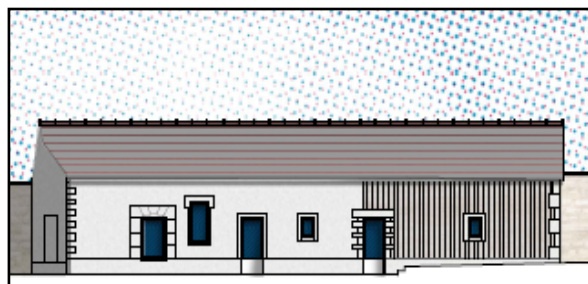
[www.domabitat.com](https://www.domabitat.com)

**DOMABITAT**  
L'ART DU PATRIMOINE IMMOBILIER



# PROGRAMME IMMOBILIER ÉLIGIBLE AU DISPOSITIF D'AIDES D'ÉTAT À LA RÉNOVATION ÉNERGÉTIQUE<sup>(1)</sup>

## LOT F01 - BÂTIMENT F - APPARTEMENT T1 PMR



Désignation	
Surface Loi Carrez	24,00 m <sup>2</sup>
Places de parking (1 PMR et 1 standard)	2
Prix (net vendeur)	69 600 €
Prix (2 places de parking)	16 000 €
Frais de raccordement	7 000 €
Budget Achat Immobilier <sup>(2)</sup> (Hors frais d'agence)	92 600 €
Budget Travaux <sup>(2)</sup>	40 800 €
<b>Soit un Achat Immobilier + Travaux pour un budget total de</b>	<b>133 400 €</b>

(1) Aides accordées sous réserve d'acceptation de votre dossier par les organismes d'Etat agréés en suivant le parcours France Renov'

(2) Offre packagée et indivisible : Bien immobilier + Marché de travaux

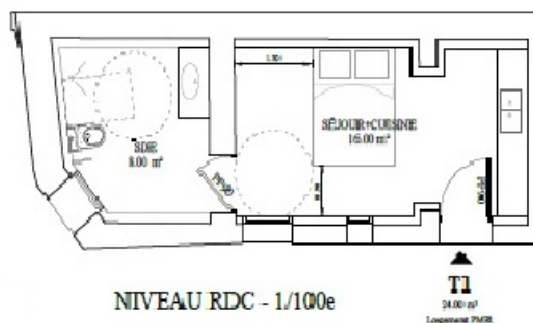
### ✓ Appartement T1 PMR

Nord-Est et Sud-Est

### ✓ RDC

Pièce à vivre d'environ **16,00 m<sup>2</sup>**

Une salle d'eau avec WC d'environ **8,00 m<sup>2</sup>**



NIVEAU RDC - 1/100e

T1  
24,00 m<sup>2</sup>  
Logement PMR



Téléchargez  
la plaquette de présentation  
sur [domabitat.com/programmes](https://domabitat.com/programmes)

## CONTACTEZ-NOUS

Adresse du programme  
**17 RUE DE LA CROIX - 95650 GÉNICOURT**

Téléphone : **+33 (0) 1 34 30 00 66**

E-mail : [contact@domabitat.com](mailto:contact@domabitat.com)

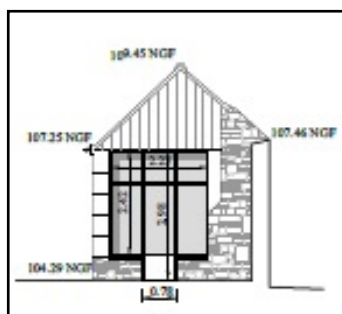
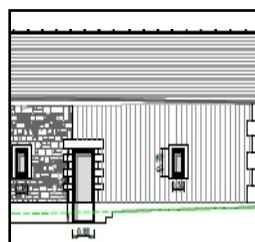
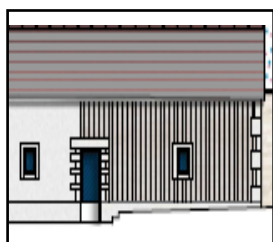
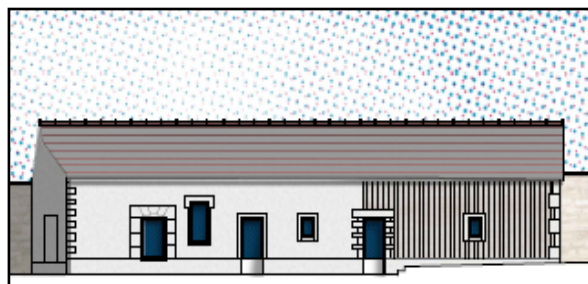
[www.domabitat.com](https://www.domabitat.com)

**DOMABITAT**  
L'ART DU PATRIMOINE IMMOBILIER



# PROGRAMME IMMOBILIER ÉLIGIBLE AU DISPOSITIF D'AIDES D'ÉTAT À LA RÉNOVATION ÉNERGÉTIQUE<sup>(1)</sup>

## LOT F02 - BÂTIMENT F - APPARTEMENT T1 PMR



Désignation	
Surface Loi Carrez	27,90 m <sup>2</sup>
Places de parking (1 PMR et 1 standard)	2
Prix (net vendeur)	80 910 €
Prix (2 places de parking)	16 000 €
Frais de raccordement	7 000 €
Budget Achat Immobilier <sup>(2)</sup> (Hors frais d'agence)	103 910 €
Budget Travaux <sup>(2)</sup>	47 430 €
<b>Soit un Achat Immobilier + Travaux pour un budget total de</b>	<b>151 340 €</b>

(1) Aides accordées sous réserve d'acceptation de votre dossier par les organismes d'Etat agréés en suivant le parcours France Renov'

(2) Offre packagée et indivisible : Bien immobilier + Marché de travaux

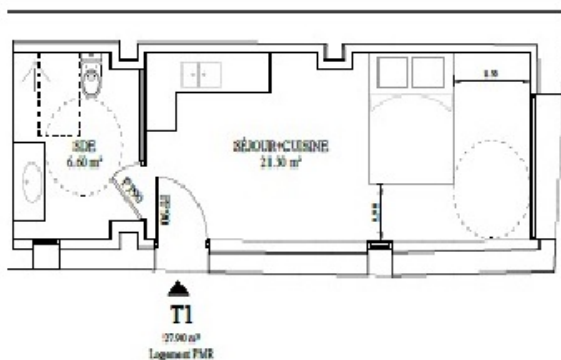
### ✓ Appartement T1 PMR

Nord-Est et Sud-Est / Façade côté Nord-Ouest

### ✓ RDC

Pièce à vivre d'environ **21,30 m<sup>2</sup>**

Une salle d'eau avec WC d'environ **6,60 m<sup>2</sup>**



Téléchargez  
la plaquette de présentation  
sur [domabitat.com/programmes](https://domabitat.com/programmes)

## CONTACTEZ-NOUS

Adresse du programme  
**17 RUE DE LA CROIX - 95650 GÉNICOURT**

Téléphone : **+33 (0) 1 34 30 00 66**

E-mail : [contact@domabitat.com](mailto:contact@domabitat.com)

[www.domabitat.com](https://www.domabitat.com)

**DOMABITAT**  
L'ART DU PATRIMOINE IMMOBILIER

